

Zubehör- und Ersatzteile

Staubsauganlagen

Made in Germany



Sauberer Wohnen leicht gemacht

komfortabel, sauber, hygienisch

 **centramat**[®]
Seit mehr als 30 Jahren!

Saugdosen / Sockeleinkehrdüsen

Saugdosen



Saugdose Modell Classic	
Kunststoffausführung	
Art-Nr:	CM 116C
Farbe:	weiß
Maße:	13 cm x 8 cm



Saugdose Modell Classic	
Kunststoffausführung	
Art-Nr:	CM 117C
Farbe:	cremefarbig
Maße:	13 cm x 8 cm



Saugdose Modell Tetra	
Kunststoffausführung	
Art-Nr:	CM 118T
Farbe:	weiß
Maße:	8 cm x 8 cm



Saugdose Modell Tetra	
Kunststoffausführung	
Art-Nr:	CM 119T
Farbe:	cremefarbig
Maße:	8 cm x 8 cm



Saugdose Modell Ambiente	
Kunststoffausführung	
Art-Nr:	CM 120A
Farbe:	weiß
Maße:	9 cm x 9 cm

Saugdosen



Saugdose Modell Ambiente	
Kunststoffausführung	
Art-Nr:	CM 122A
Farbe:	edelstahloptik
Maße:	9 cm x 9 cm



Saugdose Modell Ambiente	
Kunststoffausführung	
Art-Nr:	CM 125A
Farbe:	schwarz
Maße:	9 cm x 9 cm



Saugdose Modell Ambiente	
Metallausführung	
Art-Nr:	CM 130A
Farbe:	weiß
Maße:	9 cm x 9 cm



Saugdose Modell Ambiente	
Metallausführung	
Art-Nr:	CM 136A
Farbe:	grau grundiert*
Maße:	9 cm x 9 cm



Saugdose Modell Ambiente	
Metallausführung	
Art-Nr:	CM 137A
Farbe:	edelstahloptik
Maße:	9 cm x 9 cm

*Kann beliebig von Ihnen umgespritzt bzw. die Frontansicht gegen Aufpreis durch centramat® in eine beliebige RAL-Farbe eingefärbt werden.

Saugdosen / Blendrahmen



Frontansicht
Saugdose
Modell Classic



Frontansicht
Saugdose
Modell Tetra



Frontansicht
Saugdose
Modell Ambiente

Blendrahmen für Modell Ambiente

Kunststoffausführung

Art-Nr:	CM 120A1
Farbe:	weiß
Maße:	11,5 cm x 11,5 cm



Blendrahmen für Modell Ambiente

Kunststoffausführung

Art-Nr:	CM 122A1
Farbe:	Edelstahloptik
Maße:	11,5 cm x 11,5 cm



Blendrahmen für Modell Ambiente

Kunststoffausführung

Art-Nr:	CM 125A1
Farbe:	schwarz
Maße:	11,5 cm x 11,5 cm



Saugdosen



Flache Saugdose Modell Primera

Metallausführung für Wand- und Bodenmontage

Art-Nr:	CM 132P
Farbe:	weiß
Maße:	7,7 cm x 12,2 cm



Flache Saugdose Modell Primera

Metallausführung für Wand- und Bodenmontage

Art-Nr:	CM 133P
Farbe:	chromfarbig
Maße:	7,7 cm x 12,2 cm



Flache Saugdose Modell Primera

Metallausführung für Wand- und Bodenmontage

Art-Nr:	CM 135P
Farbe:	beige
Maße:	7,7 cm x 12,2 cm



Saugdose Edelstahl ausführung

Für die Wand- und bedingt für die Bodenmontage.

Art-Nr:	CM 136E
Maße:	9 cm x 9 cm



Saugdose Modell Primera

Kunststoffausführung

Art-Nr:	CM 142N
Farbe:	weiß
Maße:	7,9 cm x 12,4 cm

Saugdosen / Sockeleinkehrdüsen

Saugdosen



Saugdose Modell Primera	
Metallausführung	
Art-Nr:	CM 150P
Farbe:	chromfarbig
Maße:	8,3 cm x 12,8 cm



Saugdose Modell Primera	
Metallausführung	
Art-Nr:	CM 152P
Farbe:	weiß
Maße:	8,3 cm x 12,8 cm

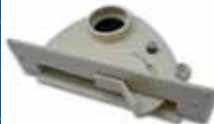


- Frontansicht
 1. Saugdose
 Edelstahlausführung
 2. Saugdose
 Modell Primera

Sockeleinkehrdüsen



Sockeleinkehrdüse Kunststoffausführung	
Art-Nr:	CM 153
Farbe:	edelstahloptik
Vakuumkehrschaufel, Sockelblenden-Absaugdüse.	



Sockeleinkehrdüse Kunststoffausführung	
Art-Nr:	CM 154
Farbe:	creme
Vakuumkehrschaufel, Sockelblenden-Absaugdüse.	



Sockeleinkehrdüse Kunststoffausführung	
Art-Nr:	CM 155
Farbe:	weiß
Vakuumkehrschaufel, Sockelblenden-Absaugdüse.	



Sockeleinkehrdüse Kunststoffausführung	
Art-Nr:	CM 156
Farbe:	schwarz
Vakuumkehrschaufel, Sockelblenden-Absaugdüse.	



Sockeleinkehrdüse Edelstahlausführung	
Art-Nr:	CM 157
Farbe:	edelstahl
Vakuumkehrschaufel, Sockelblenden-Absaugdüse.	

Sockeleinkehrdüsen



Sockeleinkehranschlusss-Set

Art-Nr: CM 158

Bestehend aus:
Winkel, Schlauch, Schellen (2 Stück).



Abdeckblende für Sockeleinkehrdüse

Art-Nr: CM 154A1 *

Farbe: creme

Nicht passend für CM 157.



Abdeckblende für Sockeleinkehrdüse

Art-Nr: CM 155A1 *

Farbe: weiß

Nicht passend für CM 157.



Abdeckblende für Sockeleinkehrdüse

Art-Nr: CM 156A1 *

Farbe: schwarz

Nicht passend für CM 157.



Abdeckblende für Sockeleinkehrdüse

Art-Nr: CM 157A1

Farbe: edelstahlausführung

Nicht passend für CM 157.

CM 154A1 bis CM 156A1 Kunststoffausführung.

Nutzventile/Rohrdosen



Nutzventil

Art-Nr: CM 160

Ohne Elektrokontakte mit Metalldeckel.



Rohrsaugdose/Nutzventil

Art-Nr: CM 16001

Mit E-Kontakten und Kunststoffdeckel.

Aufputzrahmen



Aufputzrahmen-Set

Für Modell Ambiente

Art-Nr: CM 165A

Dieses Set besteht aus: CM 120A, CM1001 und CM 164A.
Bitte beachten Sie, dass bei der Verwendung von HT- Rohren, noch ein Adapter (CM 1017) benötigt wird.



Aufputzrahmen

Art-Nr: CM 165P

Für Modell Primera.



Saugschläuche

Saugschläuche



Ausführung wie CM 407



Ausführung wie CM 506S

Ausführung wie CM 506S

Ausführung wie CM 506S

Ausführung wie CM 506S

Saugschläuche

Saugschlauch Meterware

Art-Nr:	CM 400
ohne Anschlusssteile (bis 20 m am Stück erhältlich)	

Saugschlauch ohne Schalter

Art-Nr:	CM 407
Saugschlauch komplett mit Anschlusssteilen, (einkürz- oder verlängerbar) Länge: 7,5 m	

Saugschlauch ohne Schalter

Art-Nr:	CM 410
Saugschlauch komplett mit Anschlusssteilen, (einkürz- oder verlängerbar) Länge: 10 m	

Saugschlauch mit Soft-Touch Ein-/Ausschalter

Art-Nr:	CM 506S
Länge: 6 m	

Saugschlauch mit Soft-Touch Ein-/Ausschalter

Art-Nr:	CM 507S
Länge: 7,5 m	

Saugschlauch mit Soft-Touch Ein-/Ausschalter

Art-Nr:	CM 509S
Länge: 9 m	

Saugschlauch mit Soft-Touch Ein-/Ausschalter

Art-Nr:	CM 510S
Länge: 10,5 m	

Saugschlauch mit Soft-Touch Ein-/Ausschalter

Art-Nr:	CM 512S
Länge: 12 m	

*Hinweis: Bei den Modellen Basic und Comfort (ohne CSC) ist es möglich, die Saugleistung elektrisch, stufenlos am Griff eines Soft-Touch Saugschlauches zu regulieren.

Saugschläuche

Ausführung wie CM 506S

Ausführung wie CM 507 CSC

Ausführung wie CM 507 CSC



Ausführung wie CM 507 CSC

Ausführung wie CM 507 CSC

Ausführung wie CM 507 CSC

Ausführung wie CM 507 CSC

Saugschläuche

Saugschlauch mit Soft-Touch Ein-/Ausschalter

Art-Nr:	CM 515S
---------	---------

Länge: 15 m

Saugschlauch mit Centramat-Smart-Control (CSC)

Art-Nr:	CM 504 CSC
---------	------------

Länge: 4 m

Saugschlauch mit Centramat-Smart-Control (CSC)

Art-Nr:	CM 506 CSC
---------	------------

Länge: 6 m

Saugschlauch mit Centramat-Smart-Control (CSC)

Art-Nr:	CM 507 CSC
---------	------------

Länge: 7,5 m

Saugschlauch mit Centramat-Smart-Control (CSC)

Art-Nr:	CM 509 CSC
---------	------------

Länge: 9 m

Saugschlauch mit Centramat-Smart-Control (CSC)

Art-Nr:	CM 510 CSC
---------	------------

Länge: 10,5 m

Saugschlauch mit Centramat-Smart-Control (CSC)

Art-Nr:	CM 512 CSC
---------	------------

Länge: 12 m

Saugschlauch mit Centramat-Smart-Control (CSC)

Art-Nr:	CM 515 CSC
---------	------------

Länge: 15 m

Bodendüsen, Adapter und Düsenaufsätze

Bodendüsen



Rotationsaugbürste

Art-Nr: CM 300 *

Für Teppichböden, luftgetrieben.



Rotationsaugbürste

Art-Nr: CM 301 *

Für Hart- und Teppichböden mit Rollen, luftgetrieben.

* CM 300 und CM 301 sind nur in Verbindung mit 100-13-2 Geräten empfehlenswert.



Polster-Turbodüse

Art-Nr: CM 302

Luftgetrieben.
Ideal für das Saugen von Matratzen!



Wish-Mop-Düse

Art-Nr: CM 308

Besonders schonend!



Fusseldüse

Art-Nr: CM 309

Mit großen Veloursstreifen, ca. 22 cm breit.



Kombidüse Automatik

Art-Nr: CM 312

Mit Filzuntergestell für sehr leises Saugen von Hart- und Teppichböden (ohne Umstellung).



Ersatz-Filzuntergestell

Art-Nr: CM 905

Für CM 312.

Bodendüsen



Universaldüse

Art-Nr: CM 314

Mit Gummierollen und Metallgleitplatte, sowie zwei Fusselstreifen und Stoßrand.



Universaldüse

Art-Nr: CM 318

Flache, leichtlenkende Düse mit Rollen und 2 Veloursstreifen.



Teppichbodendüse

Art-Nr: CM 321

Breite 25 cm.



Flache Hartbodendüse

Art-Nr: CM 33301

Mit Filzrollen und Naturhaarborsten für alle glatte Böden, ca. 30 cm breit.



Parkett- und Hartbodendüse

Art-Nr: CM 334

Ohne Rollen mit Naturhaarborsten, 31,5 cm breit.



Hartbodendüse

Art-Nr: CM 335

Ohne Rollen mit Naturhaarborsten, 25 cm breit.



Multi-Hartbodendüse

Art-Nr: CM 337*

Mit Rollen, ca. 40 cm breit.

Bodendüsen



Multi-Teppichbodendüse

Art-Nr: CM 338 *

Mit Rollen, ca. 40 cm breit.

Multi-Düsen-Set

Art-Nr: CM 339 *

Mit Untergestellen für Hart- und Teppichböden, ca. 40 cm breit.

* CM 337 bis CM 339 sind nur in Verbindung mit 100-13-2 Geräten empfehlenswert.

Adapter



Adapter

Art-Nr: CM 965

Übergang von 35 mm Handrohr auf 32 mm Düsen.



Reduzierring

Art-Nr: CM 967

Übergang von 35 mm Düsen auf 32 mm Düsen.

Düsenaufsätze



Fugendüse extra breit

Art-Nr: CM 361

Mit Veloursstreifen, 10 cm breit. Ideal z.B. für Polster, Treppenstufenbeläge, KFZ- Kofferraum etc.



Fugendüse extra lang, 35 cm

Art-Nr: CM 368

Ideal zum Saugen des KFZ geeignet. Ermöglicht z.B. das leichte Saugen zwischen Sitz und Konsole.



Fugendüsen-Set

Art-Nr: CM 369

Bestehend aus: CM 368 und CM 370.

Düsenaufsätze



Fugendüse

Art-Nr: CM 370



Fugendüsenborstenaufsatz/ Heizkörperdüse

Art-Nr: CM 371



Kleider-/Polsterbürste

Art-Nr: CM 372



Saugpinsel

Art-Nr: CM 373

Mit langen Naturborsten.



Möbelpinsel

Art-Nr: CM 374

Mit 360° drehbarem Kopf und abgestuften Naturborsten für alle Ecken und Kanten.



Textildüse

Art-Nr: CM 375

Mit 2 Schrägveloursstreifen und Borstenleiste für die Aufnahme von Fäden, Fusseln und Haaren.



Ovaler Saugpinsel

Art-Nr: CM 379

Mit 360° drehbarem Kopf und Nylonborsten ca. 8 cm breit.



Mini-Reinigungs-Set

Art-Nr: CM 390

Ideal - nicht nur - für Modellbauer!

Düsenaufsätze, Schlauch- und Aufbewahrungszubehör

Düsenaufsätze



Kardätsche

Art-Nr: CM 391



Stiftriegel

Art-Nr: CM 392



Kammriegel

Art-Nr: CM 393



Tierpflegezubehör-Set

Art-Nr: CM 394

Bestehend aus: CM 391, 392 und CM 393.

Schlauchzubehör



Schlauchmuffe

Art-Nr: CM 180

Zum Verbinden oder Verlängern zweier Standard-Schläuche (ohne Schalter).



Schlauchvorabscheider

Art-Nr: CM 182

Stopper für alle Schlauchversionen.



Handrohr

Art-Nr: CM 192

Verchromt mit Rasterhöhenverstellung.



Handrohr

Art-Nr: CM 193

Mit Rasterhöhenverstellung. Kunststoffausführung mit Arretierung (sehr leicht).

Schlauchzubehör



Wandhalter für das Handrohr

Art-Nr: CM 195



Zubehörhalterung

Art-Nr: CM 196

Zur Befestigung am Handrohr.



Handgriff mit Ein- und Ausschalter

Art-Nr: CM 93011

Komplett vormontiert. Kontaktabstand: 11 mm

Art-Nr: CM 93016

Komplett vormontiert. Kontaktabstand: 16 mm



Schaltelement

Art-Nr: CM 934A

Schalter für Handgriff mit Ein- und Ausschalter, Kontaktabstand: 16 mm.



Schaltelement

Art-Nr: CM 934N

Schalter für Handgriff mit Ein- und Ausschalter, Kontaktabstand: 11 mm.



Schlauchanschlussteil

Art-Nr: CM 935

Gebogener Handgriff mit Chromstützen.*



Schlauchanschlussteil

Art-Nr: CM 937

Kunststoff-Handgriff mit Mischdüse.*



Schlauchanschlussteil

Art-Nr: CM 940

Anschluss zur Saugdose.*

*Für Schläuche ohne Schalter.

Schlauchzubehör



Schlauchüberzug

Art-Nr:	CM 39908
---------	----------

Für 7,5m Schläuche

Art-Nr:	CM 39910
---------	----------

Für 9m Schläuche

Art-Nr:	CM 39913
---------	----------

Für 10,5m – 12m Schläuche

Zum Möbel- und Türschutz.
Mit Montagehilfe, Farbe: grau, flexibel
(andere Längen auf Anfrage).



Schlauchverlängerung

Art-Nr:	CM 94503
---------	----------

3m. Für Schläuche mit Ein-/Ausschalter-Funktion.

Art-Nr:	CM 94504
---------	----------

4m. Für Schläuche mit Ein-/Ausschalter-Funktion.

Art-Nr:	CM 94506
---------	----------

6m. Für Schläuche mit Ein-/Ausschalter-Funktion.



Aufbewahrungszubehör



Sammelkorb

Art-Nr:	CM 200
---------	--------

Verchromte Ausführung.



Düsenkorb

Art-Nr:	CM 204
---------	--------

Verchromt, mit 4 Düsenhalterungen und integriertem Schlauchhalter, Kombi-Ausführung.

Aufbewahrungszubehör



Düsenkorb

Art-Nr:	CM 205
---------	--------

Verchromt und großvolumig mit 8 Düsenhalterungen.



Schlauchhalter, verchromt

Art-Nr:	CM 206
---------	--------

Stabile Ausführung! Sehr gut für Schläuche ab 9 m.



Schlauchhalter Standard-Ausführung

Art-Nr:	CM 207
---------	--------



Schlauchhalter-Set

Art-Nr:	CM 208
---------	--------

Mit Sammelkorb CM 200 und Schlauchhalter CM 206, stabile Ausführung.



Schlauchhalter-Set

Art-Nr:	CM 209
---------	--------

Mit Düsenkorb CM 205 und Schlauchhalter CM 206, stabile Ausführung.



Schlauchhalter-Set

Art-Nr:	CM 210
---------	--------

Mit Sammelkorb CM 200 und Schlauchhalter CM 207, Standard-Ausführung.



Schlauchhalter-Set

Art-Nr:	CM 211
---------	--------

Mit Düsenkorb CM 205 und Schlauchhalter CM 207, Standard-Ausführung.

Ersatzteile

Schmutztüten für Staubbehälter



Schmutztütenniederhalter-Set

Art-Nr: CM 85010

Grundbausatz - Schmutztütenniederhalter plus 20 Festhalteklipse.



Festhalteklipse

Art-Nr: CM 85015

Festhalteklipse, VE: 20 Stück



Schmutztüten

Art-Nr: CM 85020

Schmutztüten für centramat Modell CM 100-7. VE: 20 Stück à 20ltr.



Schmutztüten

Art-Nr: CM 85040

Schmutztüten für centramat Modelle: CS 100-3, CS 100-4, CM 100-5, CM 100-6, CM 100-8, CM 100-9. VE: 20 Stück à 40ltr.



Schmutztüten

Art-Nr: CM 85041

Schmutztüten für centramat Modelle: CM 100-12, CM 100-13-1/CSC, CM 100-13-2/CSC. VE: 10 Tüten, 10 Volumenmaximizer (Tütenhalter).

Filter



Filter aus Baumwolle

Art-Nr: CM 851

Mit Gewicht, für Gerät CS 100-4 und CM 100-5.



Filter aus Baumwolle

Art-Nr: CM 853

Für Gerät CS 100-3.

Filter



Filter aus Nylon

Art-Nr: CM 855

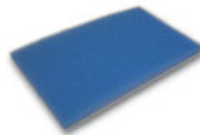
Mit Gewicht, für Gerät CS 100-4 und CM 100-5.



Filter aus Nylon

Art-Nr: CM 856

Mit Gewicht, für Gerät CM 100-6.



Kohlenstaubfilter

Art-Nr: CM 857

5er Packung.



Filterpatrone aus Polyester

Art-Nr: CM 860

Für Gerät CM 100-7.



Filterpatrone aus Polyester

Art-Nr: CM 861

Für Gerät CM 100-8.



Filterpatrone aus Polyester

Art-Nr: CM 862

Für Gerät CM 100-9.



Filterpatrone aus Polyester

Art-Nr: CM 863

Für Gerät CM 100-10.



Filterpatrone aus Polyester

Art-Nr: CM 864

Für Gerät CM 100-11.



Filterpatrone aus Polyester

Art-Nr: CM 865

Für Gerät CM 100-12 bis CM 100-13/CSC.

Brandschutzmanschetten



ohne Abbildung
-Ähnlich Typ 50 ES,
variiert je nach
Ausführung.

Brandschutzmanschette*

Art-Nr:	CM 978-50
---------	-----------

Brandschutzmanschette Typ 50 ES.	
----------------------------------	--

Art-Nr:	CM 978-63
---------	-----------

Brandschutzmanschette Typ 63 ES.	
----------------------------------	--

Art-Nr:	CM 978-80
---------	-----------

Brandschutzmanschette Typ 80 ES.	
----------------------------------	--

Art-Nr:	CM 978-100
---------	------------

Brandschutzmanschette Typ 100 ES.	
-----------------------------------	--

* Vorschrift für die Montage in Heizräumen!

Ersatzteile



Schlauchschelle 40 - 60 mm

Art-Nr:	CM 911
---------	--------



Ersatz-Dichtring (O-Ring)

Art-Nr:	CM 913
---------	--------

Für Einbaurahmen CM 163P.	
---------------------------	--

Motoren

ohne Abbildung

Motor 12 V

Art-Nr:	CM 806
---------	--------

Motor für CM100-10-12.	
------------------------	--

ohne Abbildung

Motor 24 V

Art-Nr:	CM 807
---------	--------

Motor für CM100-10-24.	
------------------------	--

ohne Abbildung

Motor 230 V

Art-Nr:	CM 808
---------	--------

Motor für CM100-10-230.	
-------------------------	--

Motoren



Motor/zweistufig

Art-Nr:	CM 810F
---------	---------

Motor für CM 100-5/-6 A Höhe 17,5 cm.	
--	--



Motor /zweistufig

Art-Nr:	CM 812
---------	--------

Motor für CM 100-13-1/CSC sowie CM 100-13-2/CSC, Höhe 18 cm (unten).	
---	--



Motor/zweistufig

Art-Nr:	CM 813
---------	--------

Motor für CM 100-7, CM 100-8-0, CM 100-11 sowie CM 100-13-1/CSC (oben). Höhe 17,5 cm.	
---	--



Motor /dreistufig

Art-Nr:	CM 814
---------	--------

Motor für CM 100-8-1, CM 100-12 sowie CM 100-13-2/CSC (oben). Höhe 20 cm.	
--	--



Motor /dreistufig

Art-Nr:	CM 815
---------	--------

Motor B, Höhe 22 cm.	
----------------------	--



Motor /dreistufig

Art-Nr:	CM 818
---------	--------

Motor für CM 100-8-2, Höhe 20,5 cm.	
-------------------------------------	--



Motor /dreistufig

Art-Nr:	CM 820
---------	--------

Motor C bzw. CM 100-9, Höhe 22,5 cm.	
--------------------------------------	--

Ersatzteile

Dichtungsringe



Moosgummi-Dichtungsring

Art-Nr: CM 833

Zwischen Motor und Gehäuse.
Für alle Motortypen außer CM 813 im Gerät
CM 100-13-1/CSC (oben).



Moosgummi-Dichtungsring

Art-Nr: CM 834-1

Zwischen Motor und Gehäuse.
Für Motor CM 813 im Gerät
CM 100-13-1/CSC (oben).

Kohlen für Motoren



Kohle für Motor Typ A - FASCO

Art-Nr: CM 840

Für CM 810F.



Kohle für Motor Typ B

Art-Nr: CM 841

Für CM 815.



Kohle für Motor Typ C

Art-Nr: CM 842

Für CM 820.



Kohle für Motor CS 100-3, mit Ø 145 mm

Art-Nr: CM 843

Für CM 818 und vormals CM 825.



Kohle für Motoren (Typenklasse siehe Tabelle unten)

Art-Nr: CM 844

Für CM 812, CM 813, CM 814.

Fortluftschalldämpfer



Fortluftschalldämpfer (gewerbliche Ausführung)

Art-Nr: CM 175

Fortluftschalldämpfer



Fortluftschalldämpfer (Standard-Ausführung)

Art-Nr: CM 176

Geräteanschlusskabel



Niedervolt-Anschlussstecker

Art-Nr: CM 970

Für CM 100-4 bis CM 100-6.



Niedervolt-Anschlussstecker

Art-Nr: CM 971

Für CM 100-7 bis CM 100-9.



Zentralgeräte-Anschlusssteckerkabel

Art-Nr: CM 975

Kaltgerätesteckerkabel.

Platinen



Steuerplatine

Art-Nr: CM 981

Geräteplatine für Modelle:
CM 100-7 bis CM 100-9.



Steuerplatine

Art-Nr: CM 982

Geräteplatine für Modelle:
CM 100-10 bis CM 100-12.



Steuerplatine

Art-Nr: CM 983

Geräteplatine für Modell CM 100-13 CSC.



Steuerplatine

Art-Nr: CM 984

Geräteplatine für Modell CM 100-13.

Allgemeine Geschäftsbedingungen der Firma centramat® Mathieu Frenken

I. Geltungsbereich

1. Diese AGB der Firma centramat® Mathieu Frenken - im nachfolgenden centramat® genannt - sind Grundlage für alle unsere Verträge, Lieferungen und Leistungen einschließlich Beratungen und Auskünfte, sofern sie nicht mit unserer ausdrücklichen schriftlichen Zustimmung abgeändert oder ausgeschlossen werden. Bedingungen des Kunden sind für uns auch dann unverbindlich, wenn wir ihnen nicht nochmals nach Eingang ausdrücklich widersprechen.
2. Sollten einzelne der nachstehenden Klauseln unwirksam sein oder werden, so sollen an die Stelle der unwirksamen Bedingungen solche Regelungen treten, die dem wirtschaftlichen Zweck des Vertrages unter angemessener Wahrung der beiderseitigen Interessen am nächsten kommen.

II. Angebote, Preise, Abschlüsse (Bestellungen)

1. Unsere Angebote sind stets freibleibend. Von uns genannte Preise verstehen sich ab Werk oder ab Lager, ausschließlich Verpackung, Fracht, Versicherung, Entladung, zuzüglich des am Tag der Lieferung gültigen Satzes für Umsatzsteuer, sofern der Kunde zum Vorsteuerabzug berechtigt ist. Alle Vereinbarungen, insbesondere auch mündliche Nebenabreden und Zusicherungen unserer Verkaufsstellen werden erst durch unsere schriftliche Bestätigung verbindlich. Offenkundige Rechenfehler oder Irrtümer bei der Preisangabe bzw. Warenbezeichnung dürfen wir nachträglich richtig stellen. Die zum Angebot gehörenden Unterlagen wie Abbildungen, Zeichnungen, Gewichte, Maß-, und Leistungsbeschreibungen sowie Warenproben und Muster von Farbtonen, Glasuren, Dekoren u.a. sind nur annähernd maßgebend. Alle Angaben stellen keine Zusicherung im Rechtssinne dar. An von uns erstellten Zeichnungen, Skizzen und technischen Darstellungen behalten wir uns das Eigentum und Urheberrecht vor. Das Kopieren und die Weitergabe an Dritte sind nicht erlaubt.
2. Mit Auftragserteilung erklärt der Auftraggeber, dass er zahlungsfähig und kreditwürdig ist.
3. Für Kleinaufträge unter € 50,- Nettowarenwert berechnen wir € 10,- Mindermengenzuschlag.

III. Lieferzeiten

1. Von uns genannte Lieferzeiten begründen kein Fixgeschäft. Lieferfristen beginnen mit dem Datum der Auftragsbestätigung. Jedoch nicht vor Klärung aller Ausführungseinzelheiten und verstehen sich ab Versandort. Für durch Verzögerung unserer Lieferanten verzögerte oder unterbliebene Lieferungen haften wir nicht.
2. Lieferzeiten verlängern sich um den Zeitraum, um den der Kunde mit seinen Verpflichtungen aus diesen oder einem anderen Abschluss uns gegenüber in Verzug ist.
3. Ereignisse höherer Gewalt berechtigen uns - auch innerhalb eines Verzuges - die Lieferungen um die Dauer der Behinderung und einer angemessenen Anlaufzeit hinauszuschieben. Wird die Durchführung des Vertrages für den Kunden oder für uns unzumutbar, so kann jeder insoweit vom Vertrag zurücktreten. Das gilt auch für andere Umstände, die uns die Lieferung unzumutbar erschweren oder unmöglich machen, wie Arbeitskämpfe, Betriebsstörungen und zwar gleichgültig, ob diese Umstände bei uns oder unseren Lieferanten eintreten.
4. Falls wir in Verzug geraten, kann der Kunde nach Ablauf einer uns schriftlich gesetzten, angemessenen Nachfrist für diejenigen Mengen oder Leistungen vom Vertrag zurücktreten, die bis zum Fristablauf nicht abgesandt oder als versandt-bereit gemeldet waren. Nur wenn die bereits erbrachten Teillieferungen für den Kunden ohne Nutzen sind, ist er zum Rücktritt vom gesamten Vertrag berechtigt. Entsteht dem Kunden wegen einer auf unserem Verschulden beruhenden Verzögerung ein Schaden, so ersetzen wir den nachweislich entstandenen, im Zeitpunkt des Vertragsabschlusses voraussehbaren Schaden, höchstens jedoch 10% des Warenwertes der verspäteten oder unterbliebenen Lieferung oder Leistung. Diese Einschränkung gilt nicht, wenn wir in Fällen des Vorsatzes oder der groben Fahrlässigkeit zwingend haften.

IV. Lieferbedingungen, Warenrückgaben, Garantie

1. Wir sind zu Teillieferungen in zumutbarem Umfang berechtigt.
2. Liefern wir ab Lager durch Spediteur, Bahn oder Post, so geht die Gefahr für die Ware mit Ihrer Übergabe an die genannten Frachtführer über. Bei Selbstabholung oder Anfuhr durch eigene Fahrzeuge geht die Gefahr über, wenn wir die Ware dem Kunden übergeben.
3. Wird auf Wunsch oder aus Verschulden des Kunden der Versand oder die Abholung verzögert, so sind wir berechtigt, die Ware auf Kosten und Gefahr des Kunden zu lagern und als geliefert zu berechnen.
4. Die Rückgabe richtig gelieferter Ware ist nur in einwandfreiem Zustand - auch der Verpackung - nach unserer Zustimmung möglich, sofern die Ware für den Kunden nicht extra bestellt oder gefertigt wurde. Für eine Warenrückgabe berechnen wir unseren Kunden 15% vom Netto-Warenwert. Waren können grundsätzlich nur frei angenommen werden und nach vorheriger Verständigung oder Absprache.
5. Wir gewähren 5 Jahre Garantie auf die Zentralgeräte ab Originalkauf und auf das Zubehör (ausgenommen, Verschleiß- und Verbrauchsmaterialien) 2 Jahre.

V. Zahlung und Verrechnung

1. Die Zahlung hat insoweit zu erfolgen, dass uns gebührenfrei der für den Rechnungsausgleich erforderliche Betrag spätestens am Fälligkeitstermin in bar zur Verfügung steht.
2. Skontoabzüge sind nur bei Zahlung innerhalb der Skontofrist zulässig, wenn sich ein ausdrücklicher Vermerk auf der Rechnung befindet und sofern frühere Rechnungen nicht offen stehen.
3. Die Aufrechnung mit bestrittenen oder nicht rechtskräftig festgestellten Gegenforderungen ist ausgeschlossen. Bei Kaufleuten kann in diesem Fall auch kein Zurückbehaltungsrecht geltend gemacht werden.
4. Bei Zahlungsverzug sind an uns Verzugszinsen in Höhe von 3% über dem Diskontsatz des zentralen Bankinstituts zu zahlen, es sei denn, der Kunde weist nach, dass der Verzugschaden nicht entstanden oder wesentlich niedriger ist.
5. Alle unsere Forderungen werden dann sofort fällig, wenn die Zahlungsbedingungen nicht eingehalten oder Tatsachen bekannt werden, die eine Kreditwürdigkeit des Kunden zweifelhaft erscheinen lassen. Wir sind dann auch berechtigt nach ausstehende Lieferungen nur gegen Vorkasse auszuführen und nach angemessener Nachfrist vom Vertrag zurückzutreten oder wegen Nichterfüllung Schadenersatz zu verlangen. Wir können außerdem, ohne vom Vertrag zurückzutreten zu müssen, die Weiterveräußerung und die Verarbeitung der gelieferten Ware untersagen und deren Rückgabe und Übertragung des Mittelbaren Besitzes an der gelieferten Ware auf Kosten des Kunden verlangen. Wir sind berechtigt in den genannten Fällen den Betrieb des Kunden zu betreten, die gelieferte Ware wegzunehmen und sie durch freihändigen Verkauf zur Anrechnung auf die offenen Kaufpreisforderung abzüglich entstehender Kosten bestmöglich zu verwerten.
6. Wenn eine Mängelrüge geltend gemacht wird, dürfen Zahlungen vom Kunden nur in einem Umfang zurückgehalten werden die in einem angemessenen Verhältnis zu den aufgetretenen Mängeln stehen. Hängt jedoch der Vertrag mit seiner gewerblichen Tätigkeit zusammen, so kann der Kunde Zahlungen nur zurückhalten, wenn eine Mängelrüge angezeigt wird, über deren Berechtigung kein Zweifel bestehen kann.

VI. Eigentumsvorbehalt

1. Alle von uns gelieferten Waren bleiben bis zur völligen Bezahlung des Kaufpreises unser Eigentum (Vorbehaltsware).
2. Bei Waren, die der Kunde im Rahmen seiner gewerblichen Tätigkeit von uns bezieht, behalten wir uns das Eigentum vor, bis unsere sämtlichen Forderungen gegen den Kunden aus der Geschäftsverbindungen einschließlich der künftig entstehenden oder bedingten Forderungen, auch aus gleichzeitig oder später abgeschlossenen Verträgen, beglichen sind.
3. Bei Verarbeitung, Vermischung und Verbindungen der Vorbehaltsware mit anderen Waren durch den Kunden steht uns das Miteigentum an der neuen Sache zu im Verhältnis des Rechnungswertes der Vorbehaltsware. Erlischt unser Eigentum an der Vorbehaltsware durch Verbindung oder Vermischung, so überträgt der Kunde uns bereits jetzt die ihm zustehenden Eigentumsrechte an dem neuen Bestand oder der Sache im Umfang des Rechnungswertes der Vorbehaltsware und verwahrt sie unentgeltlich für uns.
4. Die Forderungen des Kunden aus der Weiterveräußerung der Vorbehaltsware werden bereits jetzt an uns abgetreten. Sie dienen in demselben Umfang zur Sicherung wie die Vorbehaltsware. Wird die Vorbehaltsware vom Kunden zusammen mit anderen nicht von uns verkauften Waren veräußert, so gilt die Abtretung der Forderung aus der Weiterveräußerung nur in Höhe des Rechnungswertes der Vorbehaltsware. Haben wir bei der Warenveräußerung Miteigentumsanteile, so gilt die Abtretung der Forderung in Höhe der Miteigentumsanteile.

VII. Mängelrüge, Mängelhaftung und Gewährleistung

1. Der Kunde muss die empfangene Ware unverzüglich nach Eintreffen auf Menge, Masse, Beschaffenheit und zugesicherte Eigenschaften untersuchen. Mängel, auch das Fehlen zugesicherter Eigenschaften sind unverzüglich nach Entdecken unter sofortiger Einstellung etwaiger Be- oder Verarbeitung schriftlich zu rügen. Offensichtliche Mängel sind uns binnen sieben Werktagen nach Wareneingang schriftlich anzuzeigen. Weitergehende Ansprüche, insbesondere Schadenersatzansprüche stehen dem Käufer oder Dritten nicht zu. Zusicherungen bestimmter Eigenschaften der Ware, auch wenn sie aufgrund unserer Prüfergebnisse erfolgen, befreien den Käufer nicht von eigener Eignungsprüfung.
2. Berechtigte Mängel beseitigen wir nach unserer Wahl durch Nachbesserung, Ersatzlieferung oder durch angemessene Gutschrift. Gibt uns der Kunde zur Mängelbeseitigung nicht die nach billigem Ermessen erforderliche Zeit und Gelegenheit, entfällt die Gewährleistung.
3. Alle centramat®-Erzeugnisse werden bei uns, sorgfältig überprüft und unterliegen voll der Garantie. Wir ersetzen jedes Teil kostenlos, das Material- oder Fertigungsfehler aufweist, eine weitere Haftung ist ausgeschlossen. Kostenloser Ersatz erfolgt nicht, wenn die Untersuchung bei uns ergibt, dass das Produkt unsachgemäß behandelt worden ist, oder ein natürlicher Verschleiß vorliegt.
4. Wir haften nicht für Mängel an IIA-Waren oder wenn durch den Mangel der Wert oder die Tauglichkeit der gelieferten Waren nur unwesentlich und zumutbar gemindert werden oder wenn die Abweichung innerhalb der nach Branche und Handelsbrauch zulässigen und üblichen Toleranzen liegen.
5. Weitere Ansprüche sind ausgeschlossen. Dies gilt insbesondere für Ansprüche auf Ersatz von Schäden, die nicht an der Ware selbst entstanden sind (Mangelfolgeschäden).
6. centramat® haftet nicht für Folgeschäden und die Kosten die mit der Installation der Staubsauganlage zusammenhängen. Dies gilt auch dann, wenn auf Wunsch des Hausbesitzers oder dessen Beauftragten, ein empfehlender, unverbindlicher und kostenfreier Installationsvorschlag von centramat® ausgearbeitet wurde.
7. Bei Ausführung von Service- und Reparaturarbeiten in der Garantiezeit durch den Käufer, oder einen Servicebetrieb, werden generell nur die Kosten-, Stunden-, oder Pauschalsätze nach Vorgabe und/oder der centramat®-Service-Preisliste anerkannt ersetzt. Mängel und Fehler bei der Installation ziehen den völligen Verlust aller Garantieansprüche aller Anlagenkomponenten nach sich! In jedem Fall gelten die Inhalte der entsprechenden centramat® Drucksachen.

VIII. Allgemeine Haftungsbegrenzung, Verjährung, Rücktritt

1. Nicht ausdrücklich in diesen Bedingungen zugestandene Ansprüche, insbesondere Schadenersatzansprüche aus Unmöglichkeit, Verzug, Verschulden bei Vertragsabschluss, Verletzung vertraglicher Nebenpflichten, unerlaubter Handlung - auch soweit solche Ansprüche im Zusammenhang mit Gewährleistungsrechten des Kunden stehen - werden ausgeschlossen. Es sei denn, sie beruhen auf Vorsatz oder groben Verschuldens durch uns oder einen unserer Erfüllungsgehilfen.
2. Alle Ansprüche gegen uns, gleich aus welchem Rechtsgrund, verjähren spätestens 6 Monate nach Empfang der Ware oder Leistung durch den Kunden.
3. Lassen eingezogene Auskünfte oder sonstige Informationen berechnete Zweifel an der Zahlungsfähigkeit des Bestellers aufkommen oder befindet sich der Besteller in Zahlungsverzug, so sind wir berechtigt, durch schriftliche Anzeige an den Besteller vom Vertrag zurückzutreten! Die Lieferung kann jedoch unter Nachnahme oder Vorkasse erfolgen. Im Falle des Rücktritts können wir dem Besteller unsere bis dahin gemachten Aufwendungen berechnen. Das gesetzliche Rücktrittsrecht des Bestellers bleibt unberührt.

IX. Erfüllungsort und Gerichtsstand

Erfüllungsort für unsere Lieferungen ist Mühlhausen.

Gerichtsstand ist das für den Sitz von centramat® Mathieu Frenken zuständige Gericht.

... seit über 30 Jahren

Ihr starker Partner rund um die Staubsauganlage



... eine runde Sache

centramat®

**Eine andere Dimension
des Staubsaugens.**

Zentrale Staubsauganlagen – das sind die fest im Haus installierten Alternativen zum üblichen transportablen Staubsauger.

Ein Rohrsystem wird so verlegt, dass es von mehreren im Haus angebrachten Saugdosen zum Zentralgerät führt. Dieses befindet sich meist im Keller oder in der Garage.

Genießen auch Sie den Komfort einer centramat® Staubsauganlage.



centramat® Staubsauganlagen

Mathieu Frenken

Schillerstraße 22

D-69242 Mühlhausen

Tel: +49-6222-30797-50

Fax: +49-6222-30797-52

info@centramat.de

www.centramat.de

